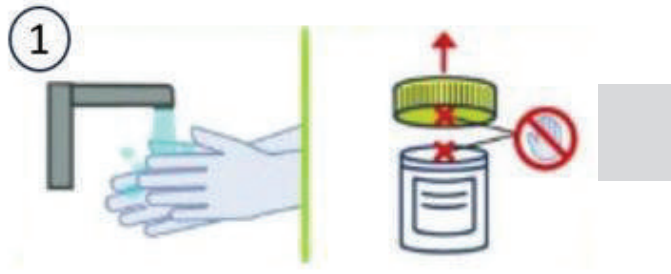


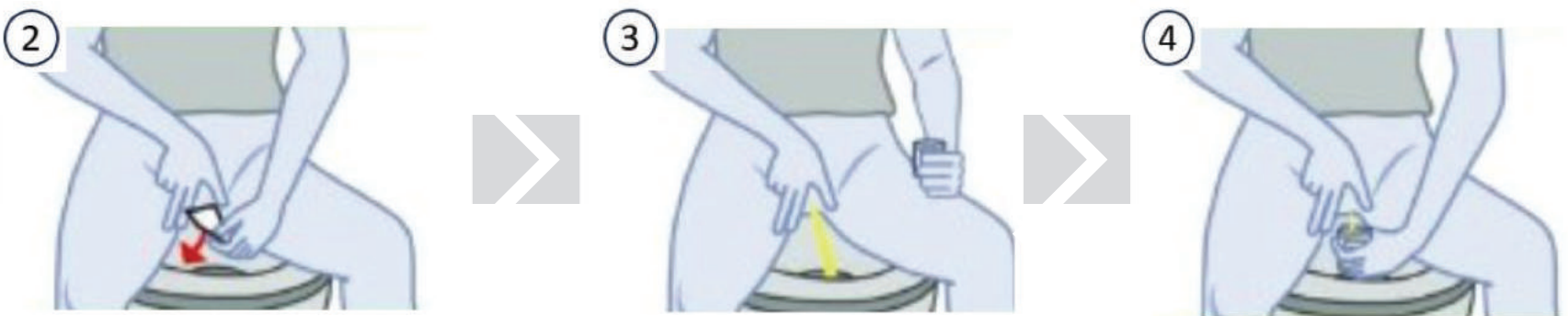
# URINE COLLECTION PROCESS

## PROCESO DE RECOLECCIÓN DE ORINA



Wash hands and unscrew collection cup lid  
Lávese las manos y desenrosque la tapa del vaso recolector

### For Female Patients Para pacientes femeninas



### For Male Patients Para pacientes masculinos



Clean genital area with moist towelette  
(3x using multiple wipes)  
Limpie el área genital con una toallita  
húmeda (3 veces usando varias toallitas)

Pass some urine into the toilet  
Pasar un poco de orina al baño

Place cup in urine flow and  
fill cup with urine  
Coloque el vaso en el flujo de  
orina y llénelo con orina



Finish in the toilet and screw lid on cup  
Terminar en el inodoro y atornillar la tapa a la taza



Wash hands and submit collection cup  
Lávese las manos y envíe el vaso de recolección